

## Association MilPAT Sud-Garonne – Communiqué de Presse

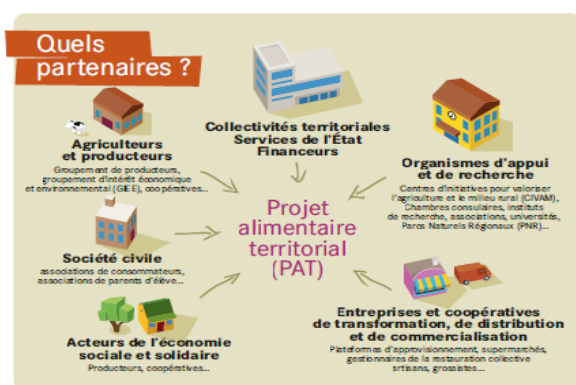
L'Assemblée Générale constitutive de l'Association MilPAT (Mouvement pour Instaurer Le Projet Alimentaire Territorial Sud-Garonne) s'est tenue le 20 Septembre 2017 à Saiguède. Elle réunit d'ores et déjà des citoyens consommateurs, élus locaux, agriculteurs, commerçants responsables et cadres de la restauration collective. L'Association a son siège à la Mairie de Saint-Clar de Rivière (31600).

Dans un contexte où les citoyens français se sentent de plus en plus concernés par la qualité de leur alimentation, la pérennité des agriculteurs et la préservation des écosystèmes, MilPAT Sud-Garonne a été créée avec les objectifs suivants :

- Assurer au plus grand nombre une alimentation de qualité, notamment par un approvisionnement de proximité dans la restauration collective,
  - Développer les liens entre producteurs agricoles et consommateurs de proximité,
  - Assurer une meilleure rémunération aux producteurs agricoles locaux, à travers des volumes et des prix garantis,
- 
- Susciter la création de nouvelles filières alimentaires « de la fourche à la fourchette »,
  - Contribuer à préserver les terres à vocation agricole de l'emprise des projets de construction,
  - Informer des risques sanitaires liés à une alimentation industrielle (intoxications, perturbations endocriniennes, ..),
  - Etre acteur dans l'effort collectif pour la qualité de l'environnement, la santé, le développement durable et contre le réchauffement climatique.

MilPAT Sud-Garonne inscrit son rayon d'action dans un triangle Toulouse – Auch – Saint-Gaudens, avec extension possible à d'autres territoires de la Région Occitanie.

L'Association vise à définir et mettre en œuvre un Projet Alimentaire Territorial (PAT) tel que prévu dans la loi d'avenir pour l'agriculture et l'alimentation.



Le PAT s'appuie sur un diagnostic partagé basé sur un état des lieux des besoins alimentaires et de la production agricole du territoire, en identifiant les atouts et contraintes socio-économiques et environnementales.

Ce diagnostic va démarrer dès le mois d'Octobre sous forme d'une pré-étude réalisée avec un groupe d'étudiants de l'ENSAT (Ecole Supérieure d'Agronomie de Toulouse)

Information : 0607828107 morizot.frederic@wanadoo.fr